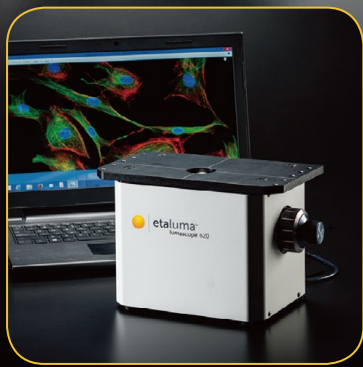


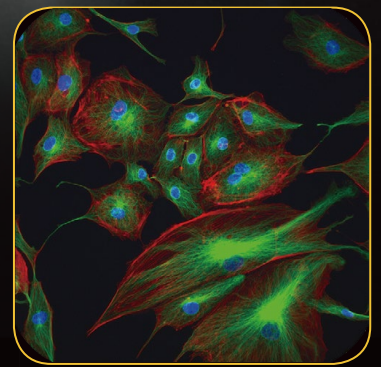
インキュベータ対応 蛍光セルイメージャー



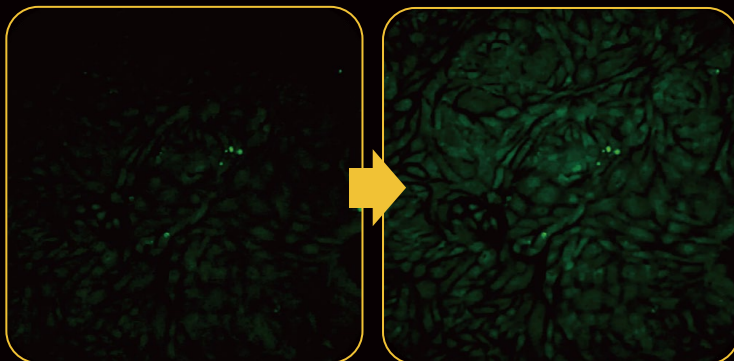
コンパクト設計、
USB バスパワー動作。



CO2 インキュベータ内で
長期培養タイムラプス。



3 重染色対応。
(LS620、LS720)



iPS 細胞由来心筋の拍動を Cal-520 でカルシウムイメージングした例

最高 30FPS の高速撮像、
Ca²⁺イメージングも OK。

いつも使っているインキュベータで 安心・確実タイムラプスイメージング。

長期培養のタイムラプスイメージングを行う場合、細胞にとって最適な生育環境を長期間維持する必要がありますが、顕微鏡フード型およびステージトップ型のインキュベータでこれを実現することは簡単ではありません。

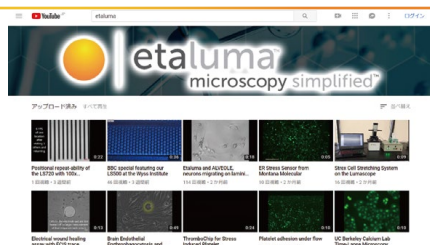
当製品は完全防水型の蛍光顕微鏡で丸ごとインキュベータに入れることができますので、お使いのインキュベータで確立した培養条件で確実に安定した長期蛍光タイムラプスイメージングが可能となります。

USB バスパワーで動作するため顕微鏡体と PC の間はたった 1 本の USB ケーブルのみで、インキュベータのケーブル孔および前面ドアからでも簡単にケーブルを取り出すことができます。

● 使用例

- 細胞遊走、創傷治癒
- 細胞増殖、コンフルエント
- 細胞周期タンパク発現
- 細胞死
- 神経軸索伸長
- 血球食作用、血球遊走
- iPS 細胞分化、移植、再生医療
- スフェロイド形成
- トランスフェクション効率評価
- 線虫行動観察
- カルシウムイメージング
- …etc.

etaluma の YouTube チャンネルで多数のタイムラプス動画を公開しています。「etaluma」で検索してください。



仕様

本体サイズ	W x D x H = 24 x 14 x 16.5 cm
重量	3.2kg
光源	405nm / 488nm / 589nm / 位相差照明
蛍光フィルタ	青：励起 370-410nm、蛍光 429-462nm 緑：励起 473-491nm、蛍光 502-561nm 赤：励起 580-598nm、蛍光 612-680nm
対物レンズ互換性	2.5x / 4x / 10x / 20x / 60x / 100x RMS マウント、無限遠補正、同焦点距離 45mm
カメラ	高感度モノクロ CMOS センサー、C マウント
画素数	100 x 100 ~ 1900 x 1900 ピクセル
実視野	0.9 x 0.9mm (20x 対物レンズ使用時)
最高ビデオレート	10FPS / フレームサイズを下げると 30FPS
画像形式	JPG、BMP、TIF、PNG
対応コンピュータ	Windows 7、8、8.1、10
電源	USB バスパワー / LS720 のみ 100-240V 電源
動作環境	温度 0-42°C / 湿度 5%-99%

● 4つのモデル



LS460 基本モデル

LS460-PC-sys 構成：

- 顕微鏡本体、蛍光観察無し
- 位相差照明（着脱可）
- 手動 XY ステージ
- 10x、20x、40x 対物レンズ
- USB ケーブル
- ソフトウェア



LS720 オートフォーカスモデル

LS720-PC-sys 構成：

- 顕微鏡本体、3色蛍光観察（青、緑、赤）
- 位相差照明（着脱可）
- 自動 XY ステージ、マルチケル自動スケジュール撮像
- 自動 Z フォーカス
- 位置キャリブレーションキット
- 10x、20x、40x 対物レンズ
- USB ケーブル
- 電源ケーブル（ステージ駆動用）
- ソフトウェア

LS560 1色蛍光モデル

LS560-PC-sys 構成：

顕微鏡本体、1色蛍光観察（緑）/ 後は LS460 に同じ

LS620 3色蛍光モデル

LS620-PC-sys 構成：

顕微鏡本体、3色蛍光観察（青、緑、赤）/ 後は LS460 に同じ

型式	品名
LS460-PC-sys	インキュベータ対応セルイメージャー
LS560-PC-sys	インキュベータ対応蛍光セルイメージャー、1色
LS620-PC-sys	インキュベータ対応蛍光セルイメージャー、3色
LS720-PC-sys	インキュベータ対応蛍光オートセルイメージャー

※ システムにコンピュータは含まれませんので別途必要になります。



バイオリサーチセンター株式会社 www.brck.co.jp mail: sales@brck.co.jp

本社/〒461-0001 名古屋市中区東2-28-24東和高ビル 4F TEL: 052-932-6421 FAX: 052-932-6755
 東京/〒101-0032 東京都千代田区岩本町1-7-1 瀬木ビル 2F TEL: 03-3861-7021 FAX: 03-3861-7022
 大阪/〒532-0011 大阪市淀川区西中島6-8-8花原第8ビル 2F TEL: 06-6305-2130 FAX: 06-6305-2132
 福岡/〒813-6591 福岡市東区多の津1-14-1IFRCビル 6F TEL: 092-626-7211 FAX: 092-626-7315
 仙台/〒980-0023 仙台市宮城野区福田町 3-6-18 あざのコーポ 104 TEL: 022-786-1411 FAX: 022-786-1412